

DOSS DE LA FORCA

(Salorno)

A sud dell'abitato di Salorno, in corrispondenza dello sbocco nella Val d'Adige di una ripida valletta che separa le due alture note come Grande e Piccolo Geier, si eleva una ripida conoide di detriti calcarei (doss de la forca - Galgenbühel), ora in gran parte smantellata dai lavori di escavazione di una cava di ghiaia (circa metri 220 sul livello del mare). La località richiamò in passato più volte l'attenzione degli studiosi (cfr. G. Roberti Carta Archeologica, Foglio 21 (Trento), Firenze 1952, pag. 8 « Salorno », con rel. bibl.), con reperti che vanno dalla prima età del ferro all'età romana.

È giunta ora notizia del ritrovamento (avvenuto circa due anni fa, in diverse riprese) nel corso di lavori di sbancamento nell'ambito della cava, di nuovi materiali di notevole interesse ai fini della ricerca preistorica: si tratta di una serie di grossi frammenti di scoria di fusione di minerali cupriferi, di struttura grossolanamente bollosa e colore bruno nerastro con diffuse chiazze verdi (efflorescenze di malachite). Si tratta di resti sicuramente attribuibili per aspetto e caratteristiche, ad epoca assai remota (fig. 10).

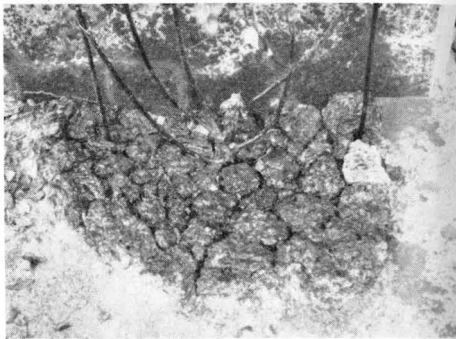


Fig. 10 - Scorie fusorie provenienti dal Doss de la Forca.

Purtroppo un tentativo di più precisa datazione è ostacolato per ora in maniera insormontabile dalla mancanza di testimonianze di altra natura (frammenti del relativo forno, ma soprattutto ceramiche etc.) che purtroppo non sono state a suo tempo notate e raccolte. Va solamente rilevato che per l'aspetto esteriore questi resti appaiono assai più prossimi alle scorie dell'età del Bronzo Recente-Finale trovate ad esempio a Luserna, Cinquevalli, Reins-

wald, che non a quelle della prima età del bronzo, di Romagnano e di altre località della conca di Trento.

Nel corso di un sopralluogo sono anche occasionalmente stati raccolti, in un altro settore della cava, alcuni frammenti di ceramica la-

vorata al tornio ed uno spillone di bronzo. Ciò starebbe a testimoniare il succedersi in quest'area di molteplici fasi di popolamento o di frequentazione, lungo un notevole arco di tempo.

LORENZO DAL RI